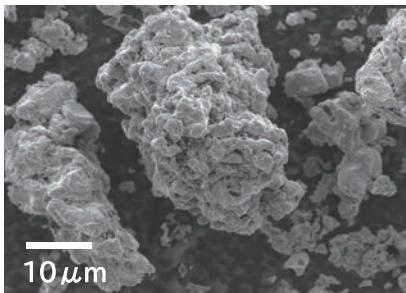


多孔質で高活性な鉄粉

特徴

比表面積が高く、気相(液相)成分との反応性が高い化学反応用途に適した鉄粉

電子顕微鏡写真

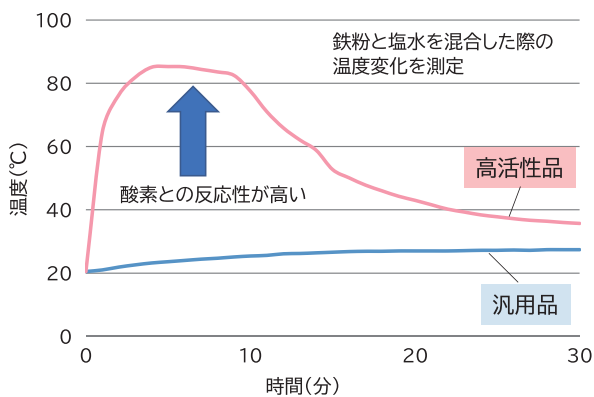


用途例

- ・脱酸素剤
- ・温熱シート、カイロなどの発熱体
- ・土壌、水質浄化用触媒

その他、粉末冶金、水素製造用触媒など、多様な用途に対応可能な鉄粉をとりそろえております。お気軽にお問い合わせください。

発熱特性



- ・高活性品は特殊な還元法により製造される鉄粉で、比表面積が高く、反応性が高い特徴があります。
- ・左図のように、汎用品との比較では、酸素との反応性が高く、急激に発熱します。

代表特性

				汎用品	高活性品
化学成分	全鉄分	T.Fe	%	97	93
	金属鉄分	M.Fe	%	92	90
	酸素分	O	%	1.3	3.2
平均粒子径			μm	80	68
見掛け密度			g/cm ³	2.8	2.3
比表面積(BET)			m ² /g	0.2	2.7

